

DERÖSCHBERGHOF

UNSERE
RAHMENPROGRAMME
FÜR DRINNEN UND
DRAUSSEN



UNSERE RAHMEN- PROGRAMM- PUNKTE

4	FITNESS	BOGENPARCOURS	20
6	GOLFSCHNUPPERKURS	MENSCHENKICKER	20
7	FACKELWANDERUNG	TEAMBUILDING MAL ANDERS	21
8	KOCHKURS	KICKER UND DART TURNIER	22
10	WEINWANDERUNG	BALLON FAHRTEN	24
11	WEINVERKOSTUNG	KANUSOCCER	26
13	COCKTAILMIXKURS	ALPAKAWANDERUNG	27
14	GINTASTING	KLETTERN & BOULDERN	28
15	WHISKYTASTING	STAND UP PADDLING	29
15	RUMTASTING	US BOWLING	30
16	GEFÜHRTE WANDERUNGEN	LASER-TAG	30
16	BEGLEITETE RADTOUREN	ESCAPE ROOM & GO KART	31
17	BALLSPIELE & SPIELZIMMER	SCHLOSS FÜRSTENBERG	32
18	SEGWAYPARCOURS	SEHENSWÜRDIGKEITEN &	33-38
19	BULL-RIDINGAKTION	AUSFLUGSZIELE	



Teambuilding



Sport



Erlebnis



Genuss

FITNESS



YOGA

Yoga strafft nicht nur den gesamten Körper, sondern beinhaltet meditative Elemente, die Körper und Geist zur Gelassenheit und Entspannung führen.



TIEFEN ENTSPANNUNG

Verschiedene Entspannungstechniken helfen Ihnen und Ihrem Team Stress abzubauen und den Körper mit neuer Energie zu füllen.



FUNCTIONAL FITNESS

Ein effektives Ganzkörpertraining, das Sie richtig ins Schwitzen bringt und bei dem Sie die Intensität bestimmen. In der Gruppe schwitzen macht bei dieser Sporteinheit am meisten Freude.



INFOS & PREISE

TREFFPUNKT

Kursraum GYM

AUSRÜSTUNG

Sportbekleidung

DAUER	PERSONEN	KOSTEN
Ca. 60 Minuten	Max. 20 Personen	18,00 € pro Person

TREFFPUNKT

Kursraum GYM

AUSRÜSTUNG

Sportbekleidung

DAUER	PERSONEN	KOSTEN
Ca. 30 Minuten	Max. 20 Personen	10,50 € pro Person

TREFFPUNKT

GYM

AUSRÜSTUNG

Sportbekleidung

DAUER	PERSONEN	KOSTEN
Ca. 45 Minuten	Max. 15 Personen	18,00 € pro Person

Gut zu wissen:

Wir bieten auch weitere Kurse wie Nordic Walking und eine Kurzmassage im Tagungsraum an. Wir beraten Sie gerne!



GOLF SCHNUPPERKURS



FAKEL WANDERUNG



Den Golfplatz bei Dunkelheit zu erleben macht nicht nur richtig Spaß, sondern ist noch dazu eine spannende Erfahrung. Wandern Sie, begleitet durch unsere Mitarbeiter und ausgestattet mit Fackeln, abseits unserer Greens und lassen Sie sich vom Zauber des Moments fesseln.

Chippen, Putten und das Green lesen sind Fremdworte für Sie? Nach unserem Golfschnupperkurs wissen Sie nicht nur, wie man den Putter richtig hält, sondern werden auch auf kurzweilige Art in den Golfsport eingeführt.

AUSRÜSTUNG

Sportschuhe, Stoffhose, T-Shirt oder Polo hemd; bei Bedarf: wetterfeste Kleidung.

TREFFPUNKT

Golf Academy

GUT ZU WISSEN

Größere Gruppen sind auf Anfrage möglich.

DAUER	PERSONEN	KOSTEN
100 Minuten	6-10 Personen	300,00 €
100 Minuten	11-20 Personen	600,00 €
100 Minuten	21-30 Personen	870,00 €

AUSRÜSTUNG

Festes Schuhwerk und bei Bedarf warme und wetterfeste Kleidung. Eine Fackel erhalten Sie vor Ort.

TREFFPUNKT

Hoteleingang

GUT ZU WISSEN

Auf Grund der Lichtverhältnisse sind unsere Fackelwanderungen während der Monate November bis einschließlich Februar buchbar.

DAUER DER FAKELWANDERUNG UND KOSTEN

Ca. 30
Minuten

Fackelwanderung: 10,00 € pro Person
Fackelwanderung mit Glühwein: 17,00 € pro Person

Teilnehmerzahl: 6-15 Personen, größere Gruppen auf Anfrage



KOCH KURS



KOCH VORFÜHRUNG



Kochen Sie zusammen mit unseren Küchenchefs und werfen Sie ein Blick hinter die Kulissen. Im Anschluss genießen Sie das vorbereitete Menü. Eine aktive Mitarbeit von allen Teilnehmern ist erwünscht.

DAUER	PERSONEN	KOSTEN
Ca. 3 Stunden	6-8 Personen	239,00 € p.P.

TREFFPUNKT

Hoteleingang

WAS IST ENTHALTEN?

- Kochkurs Saisonales 3-Gang Menü
- Verzehr des gekochten Menüs im Restaurant
- Kochschürze
- Rezeptmappe

GUT ZU WISSEN

Im Anschluss an den Kurs wird das gekochte Menü serviert.



Lassen Sie sich in die Welt der Speisen entführen. Unser Küchenchef bereitet für Sie einen Warenkorb vor. Aus diesem können Sie ein individuelles Gericht zubereiten wobei Ihnen unser Küchenchef zur Seite steht.

DAUER	PERSONEN	KOSTEN
Ca. 1-2 Stunden	6-8 Personen	129,00 € p.P.

TREFFPUNKT

Hoteleingang

GUT ZU WISSEN

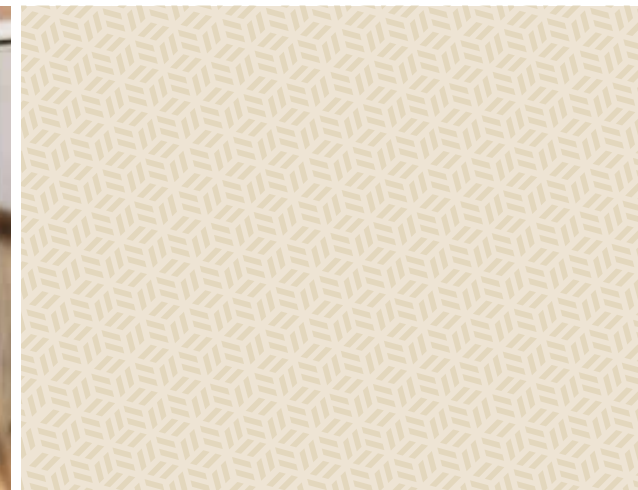
Sie können wählen zwischen Sushi oder einem saisonalem 3-Gang Menü



WEIN WANDERUNG



WEIN VERKOSTUNG MIT CONTEST



Begleitete Wanderung durch die hügelige Landschaft rund um den Öschberghof. Unsere Sommeliers erwarten Sie an verschiedenen Stationen und verkosten mit Ihnen ausgewählte Weine aus unserer Weinkarte. Inkludiert sind 1 Schaumwein, 2 Weißweine und 1 Rotwein.

AUSRÜSTUNG

Legere Kleidung entsprechend dem Wetter.
Gutes Schuhwerk

TREFFPUNKT

Hoteleingang

GUT ZU WISSEN

Mineralwasser und Knabbersnacks stellen wir bereit.

DAUER	PERSONEN	KOSTEN
Ca. 2,5 Stunden	mind. 10 Pers.	95,00 € p./P.

Wie spricht man über Wein?
Welche Eigenschaften haben Weine und wie erkenne ich diese?

Unsere Sommeliers nehmen Sie mit in ihre Welt und zeigen Ihnen worauf es beim Wein ankommt. Sie verkosten Weine blind und können sich bei einem abschließendem Contest beweisen. Es winken attraktive Preise unserer Eigenkollektionen.

AUSRÜSTUNG

Legere Kleidung

TREFFPUNKT

Nach Vereinbarung

DAUER	PERSONEN	KOSTEN
Ca. 1,5 Stunden	6-12 Pers.	90,00 € p./P.



COCKTAIL MIXKURS



Cocktails und Longdrinks schmecken gleich viel besser, wenn man weiß, wie sie zubereitet werden. Lernen Sie von unseren Bartendern, wie Sie den Shaker richtig benutzen und genießen Sie Ihre ersten eigenen Drinks.

DAUER	PERSONEN	KOSTEN
Ca. 1,5 Stunden	Max. 10 Personen	500,00 €

TREFFPUNKT

Bar

WAS IST ENTHALTEN?

- Ein Cocktail gemixt von unserem Bar-Team
- Ein Cocktail pro Teilnehmer zum selbst mixen
- Mineralwasser

GUT ZU WISSEN

Wird die Gruppengröße von 10 Personen überschritten, berechnen wir für jede weitere Person 50,00 € (max. 15 Personen). Spätester Beginn für den Kurs ist 15.30 Uhr. Gerne bieten wir den Kurs auch in einer alkoholfreien Variante an.



GIN & TONICTASTING IN UNSERER BAR



Verkosten und genießen – verbringen Sie eine entspannte Auszeit in stilvollem Ambiente und erfahren Sie mehr über die Geschichte, die Herstellung und die Aromen des Gins.

TREFFPUNKT

Bar

WAS IST ENTHALTEN?

- Vier Ginsorten mit verschiedenen Tonics
- Mineralwasser

DAUER	PERSONEN	KOSTEN
Ca. 1,5 Stunden	Max. 15 Personen	60,00 € pro Person

GUT ZU WISSEN

Spätester Start 15.30 Uhr



WHISKYTASTING IN UNSERER BAR



Was mit Gin funktioniert, klappt auch mit Whisky. Für die Liebhaber dieser vielschichtigen Spirituose ist ein Tasting fast ein Muss. Spätester Start: 15.30 Uhr

TREFFPUNKT

Bar

WAS IST ENTHALTEN?

- Fünf Whiskysorten
- Mineralwasser

DAUER	PERSONEN	KOSTEN	
Ca. 1,5 Stunden	Max. 15 Pers.	Basic	50,00 € p./P.
Ca. 1,5 Stunden	Max. 15 Pers.	Non-European	85,00 € p./P.
Ca. 1,5 Stunden	Max. 15 Pers.	Old rare	160,00 € p./P.

WHISKEY REISE DURCH SCHOTTLAND

DAUER	PERSONEN	KOSTEN
Ca. 1,5 Stunden	Max. 15 Pers.	42,00 € p./P.



RUMTASTING IN UNSERER BAR



Auch der Rum darf nicht fehlen. Erweitern Sie auch in diesem Bereich Ihr Wissen in Bezug auf die vielseitigen Geschmacksrichtungen und Herkunftsländer des Rums.

TREFFPUNKT

Bar

WAS IST ENTHALTEN?

- Vier Rumsorten
- Mineralwasser

GUT ZU WISSEN

Spätester Start 15.30 Uhr

DAUER	PERSONEN	KOSTEN
Ca. 1,5 Stunden	Max. 15 Pers.	Premium 60,00 € p./P.

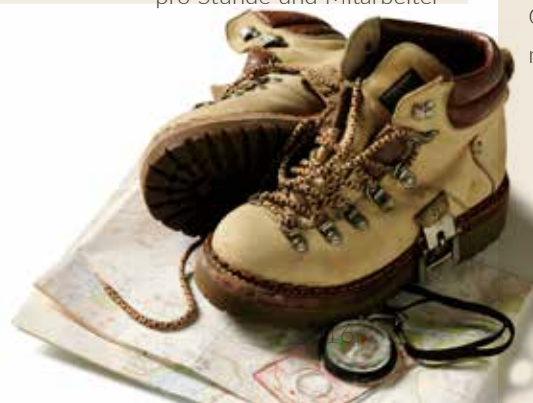




GEFÜHRTE WANDERUNGEN & RADTOUREN

Der Schwarzwald-Baar-Kreis ist landschaftlich und kulturell besonders vielseitig. Wir nehmen Sie mit zu den schönsten Plätzen unserer Region, entweder zu Fuß oder auf dem Rad. Zeitlich sind wir hier auf Grund unserer zahlreichen Tourguides vollkommen flexibel und arbeiten individuelle Routen für Sie und Ihr Team aus.

DAUER	PERSONEN	KOSTEN
Variabel	4-8 Personen	50,00 € pro Stunde und Mitarbeiter 25,00 € pro Person
1,5 - 2 Stunden	4-12 Personen	inklusive E-Bike + 50,00 € pro Stunde und Mitarbeiter



AUSRÜSTUNG

Festes Schuhwerk, funktionale Kleidung

TREFFPUNKT

Hoteleingang

GUT ZU WISSEN

Jeder Teilnehmer erhält von uns als Verpflegung ein Getränk.

Größere Gruppen sind auch möglich, sprechen Sie uns gerne an.

KOSTENFREIE OPTIONEN



BALLSPIELE AUF DEM MULTIFUNKTIONSPLATZ UND VOLLEYBALLFELD

Sämtliche Ballsportarten fördern nicht nur die Ausdauer, sondern auch den Teamspirit. Auf unserem Multifunktionsplatz haben Sie die Möglichkeit Volleyball, Basketball oder Fußball zu spielen und sich dabei richtig auszupeinern. Utensilien hierfür erhalten Sie an der Guestrelation.



SPIEL ZIMMER



Eine beliebte Afterwork Option, die Sie nach Belieben nutzen dürfen. In unserem Spielzimmer befindet sich ein Tischkicker, Pool Tisch und eine Dart Scheibe. Diesen können Sie kostenfrei nutzen.

Gerne organisieren wir auch Kicker-Events über Kicker.Profis (Preis auf Anfrage)

UNSER RAHMENPROGRAMM AUF DEM GELÄNDE DES
ÖSCHBERGHOF MIT UNTERSTÜTZUNG DURCH UNSEREN
PARTNER SCHWARZWALD-GAUDI



SEGWAY PARCOURS

Gehen Sie mit den flexiblen zweirädrigen
Gefährten auf Entdeckungstour – Spaß und
Abwechslung garantiert. Unsere 5,5 km Strecke
rund um den Golfplatz ist perfekt, um Ihre Ge-
schicklichkeit zu testen.

AUSRÜSTUNG

Bequeme, ggfs. wetterfeste Kleidung, stabiles Schuhwerk

TREFFPUNKT

Auf dem Resortgelände

GUT ZU WISSEN

Alle Teilnehmer müssen mindestens 15 Jahre alt und in Besitz eines Mofa-Führerscheins
sein. Es besteht Helmpflicht. Diese werden vor Antritt der Fahrt an die Teilnehmer ausgege-
ben und sind damit im Preis inkludiert. Weitere Segways und damit größere Gruppengrößen
auf Anfrage.

DAUER	PERSONEN	KOSTEN
ca. 1,5 Stunden	mind. 5 Personen	89,00 € pro Person

KONTAKTDATEN

Schwarzwald Gaudi – Haberjockelshof | Herr Michael Heizmann
Schwärzenbach 24 | 79822 Titisee-Neustadt



BUBBLE SOCCER

Spielen Sie Fußball während Sie selbst in
großen aufblasbaren Bällen stecken. Beine
und Arme bleiben außerhalb des aufblasbaren
Bubbles. Für alle Sportgeister, die das
Fußballspiel neu entdecken wollen.

AUSRÜSTUNG

Sportbekleidung, Sportschuhe

TREFFPUNKT

Auf dem Resortgelände, je nach Vereinbarung*

GUT ZU WISSEN

Der Preis beinhaltet eine aufblasbaren Spielfeldum-
randung; Personal inklusive.

DAUER	PERSONEN	KOSTEN
4 Stunden	Max. 20 Personen	ab 1.119,00 €



BULL-RIDING- AKTION

Der Ritt auf der „wilden Kuh“ fordert nicht nur
Geschicklichkeit, Kraft und das nötige Feinge-
fühl, sondern ist einfach eine „wahnsinns Gau-
di“. Keine Sorge: Durch das Luftkissen, auf der
die Installation angebracht ist, fallen Sie weich.

AUSRÜSTUNG

Bequeme Kleidung

TREFFPUNKT

Auf dem Resortgelände, je nach Vereinbarung*

GUT ZU WISSEN

Der Preis beinhaltet die komplette Bullreitenanlage,
inklusive Personal.

DAUER	PERSONEN	KOSTEN
4 Stunden	Nach Absprache	ab 1.190,00 €

*DISTANZ ÖSCHBERGHOF - SCHWARZWALD GAUDI: 30 KM | 33 MIN

Gerne organisieren wir, gegen Aufpreis, einen Transfer zur Eventlocation der Schwarzwald Gaudi.

BOGEN PARCOURS



Hier ist Geschicklichkeit und Konzentration gefragt, wenn Sie im vielseitig gestalteten Bogenparcourspark die ersten Ziele fixieren – natürlich unter Anleitung der erfahrenen Guides der Schwarzwald Gaudi.

AUSRÜSTUNG

Bequeme, ggfs. wetterfeste Kleidung

TREFFPUNKT

Auf dem Resortgelände, je nach Vereinbarung*

GUT ZU WISSEN

Im Preis enthalten sind die Anfahrt der Guides sowie das komplette Equipment.

DAUER	PERSONEN	KOSTEN
2-3 Stunden	Bis 50 Personen	ab 1.785,00 €
2-3 Stunden	Bis 100 Personen	ab 2.975,00 €

MENSCHEN KICKER



Tischkicker war gestern – jetzt ist Ihr voller Körpereinsatz gefragt. Werden Sie selbst zur Spielfigur beim „Human Soccer“ und zeigen Sie Geschicklichkeit und Ausdauer.

AUSRÜSTUNG

Sportbekleidung, Sportschuhe

TREFFPUNKT

Auf dem Resortgelände, je nach Vereinbarung*

GUT ZU WISSEN

Der Preis beinhaltet eine aufblasbare Spielfeldumrandung, inklusive Personal.

DAUER	PERSONEN	KOSTEN
4 Stunden	Nach Absprache	ab 1.190,00 €



TEAMBUILDING MAL ANDERS

Eine bunte Mischung von Aktivitäten, die Ihren Teamgeist auf die Probe stellen, ausgewählt und getestet vom Team der Schwarzwald Gaudi.

- Nagel in Balance: Wie viele Nägel können Sie auf einem Nagel balancieren?
- Long Ski laufen: Ski laufen zu acht
- Der Fall des Bio Ei's – geht das Ei zu Bruch?
- Biathlon mit Lasergewehren – mitten ins Schwarze
- Schwebender Haken oder Davinci Brücke
- lustige Bauernhofspiele wie Kuhornschieben u.v.m

GUT ZU WISSEN

Der Preis beinhaltet den kompletten Auf- und Abbau der Aktivitäten, inklusive Personal. Bei einer Gruppengröße von mehr als 15 Personen wird ein Preis von 59,00 € für jede weitere Person veranschlagt. Für die Zusicherung aller Aktivitäten ist eine Gruppeneinteilung erforderlich.

AUSRÜSTUNG

Bequeme Kleidung

TREFFPUNKT

Auf dem Resortgelände, je nach Vereinbarung*

DAUER	PERSONEN	KOSTEN
3 Stunden	ab 15 Personen	ab 89,00 € pro Person

KONTAKTDATEN

Schwarzwald Gaudi – Haberjockelshof | Herr Michael Heizmann
Schwärzenbach 24 | 79822 Titisee-Neustadt

*DISTANZ ÖSCHBERGHOF - SCHWARZWALD GAUDI: 30 KM | 33 MIN

Gerne organisieren wir, gegen Aufpreis, einen Transfer zur Eventlocation der Schwarzwald Gaudi.

UNSER RAHMENPROGRAMM AUF DEM GELÄNDE DES
ÖSCHBERGHOF MIT UNTERSTÜTZUNG DURCH UNSEREN
PARTNER KICKERPROFIS

KICKER TURNIER



DART TURNIER

Wenn Sie für Ihre Kunden- oder Mitarbeiterveranstaltung ein Kicker- oder Dartturnier als Rahmenprogramm planen möchten, sind Sie bei uns richtig. Der Kickertisch oder die Dartscheibe als Medium, das Turnier als emotionales Konzept. Tischfußball und Dart ist positiv besetzt und erzeugt leidenschaftliche Momente.

PREIS AUF ANFRAGE



KONTAKTDATEN

KickerProfis | Röpkestraße 12 | 30173 Hannover
Tel.: +49 (0) 800 72 40 888 | doerrie@kickerprofis.de

BALLON FAHRTEN

Erleben Sie atemberaubende Stunden mit unglaublichem Blick aus dem Heißluftballon auf die Region. Profitieren Sie von der langjährigen Erfahrung der Firma BallonSport Bölling und genießen die Ballonfahrt weit entfernt vom Trubel.

Sie fahren Sie mit im modernen Heißluftballon mit maximal 5 Passagieren und dem Piloten.

Wir starten im Raum Villingen/Schwenningen. Sie fahren mit uns ca. eine Stunde und nach der Landung erfolgt die Taufe.
Wir können auch eine größere Anzahl von Passagieren auf mehrere Ballone verteilen.

DAUER	PERSONEN	KOSTEN
Ca. 1,5 Stunden	max. 5 Personen	255,00 € pro Person

AUSRÜSTUNG

Bequeme Kleidung

TREFFPUNKT

Am Parkplatz vom Öschberghof

GUT ZU WISSEN

Größere Gruppen auf Anfrage.
Fahrzeit ca. 1,5 Stunden zzgl. Transferzeit



KONTAKTDATEN

BallonSport Bölling | Im Belli 41 | 78086 Brigachtal
Tel.: +49 (0) 7721 90171

UNSER RAHMENPROGRAMM IN DER REGION

Sie möchten ganz bewusst einen Ortswechsel vornehmen und mit Ihrem Team das Gelände Öschberghof verlassen? Unsere Region und nahe gelegene Hotspots, wie der Bodensee oder der Feldberg bieten zahlreiche Möglichkeiten, um den Teamgedanken zu fördern, sportlich aktiv zu werden oder gemeinsam erlebnisreiche Stunden zu verbringen, die lange Zeit in Erinnerung bleiben werden.



Das Kanusoccer verspricht zwei Stunden pure Action! Bei einer kleinen Kanu-Rundtour über den Kirnbergsee können sich die Teilnehmer mit dem Handling des Kanus vertraut machen. Anschließend wird das Spiel erklärt, die Teams eingeteilt und schon geht das Ballspiel der besonderen Art los.

AUSRÜSTUNG

Stabiles Schuhwerk, funktionale, ggfs. wasserfeste Bekleidung

DAUER	PERSONEN	KOSTEN
Ca. 2 Stunden	12-36 Personen	24,00 € pro Person

KONTAKTDATEN
Geländespieler Bräunlingen | Gießnaustraße 15 | 78199 Bräunlingen
Tel.: +49 (0) 176 96811323 | info@gelaendespieler.de

DISTANZ ÖSCHBERGHOF - BRÄUNLINGEN: 10 KM | 15 MIN
Gerne organisieren wir, gegen Aufpreis, einen Transfer zur Eventlocation.

„ES IST ZEIT FÜR EIN BISSCHEN ALPAKA“ ALPAKAWANDERUNG



Wir beginnen unsere Tour auf der Alpakaweide, dort füttern wir gemeinsam unsere Stuten und lernen ihre Crias kennen. Dann geht's weiter zur Hengst Herde, die besteht aktuell aus sechs Alpakas und zwei Lamas. Die Lamas leiten unsere Gruppe und führen unsere Touren an, sie können auch mit Hilfe eines Packsattels unser Gepäck tragen.



DAUER	PERSONEN	KOSTEN
Ca. 2 Stunden	5 Personen	105,00 €
Ca. 2 Stunden	9-15 Personen	185,00 €
Ca. 2 Stunden	16 Personen und mehr	205,00 €

KONTAKTDATEN
Alpakahof Schöndienst | Pföhrener Straße 3 | 78183 Hüfingen
Tel.: +49 (0) 1511 64 70 977 | schoendienst.alpakas@gmail.com

DISTANZ ÖSCHBERGHOF - HÜFINGEN: 9 KM | 10 MIN
Gerne organisieren wir, gegen Aufpreis, einen Transfer zur Eventlocation.



UPJOY – KLETTERN & BOULDERN IN VILLINGEN

Hoch hinauf geht es auf rund 150 Boulderrouten mit unterschiedlichen Schwierigkeitsstufen auf einer Gesamtkletterfläche von 100 qm. Das Besondere: Sie klettern „face to face“ und können Ihren Teammitgliedern somit durch die zum Einsatz kommende Acrylglasswand jederzeit ins Gesicht schauen und sich nützliche Tipps geben.



SCHNUPPERKURS – BOULDER BASICS FÜR ANFÄNGER



AUSRÜSTUNG

Sportbekleidung, Kletterschuhe (3,50 €), Gurte (3,00 €) und Chalkbag (2,00 €) können vor Ort geliehen werden.

DAUER	PERSONEN	KOSTEN
Ca. 2 Stunden	2 bis max. 8 Personen	30,00 € pro Person inkl. Halleneintritt Oder: Einzeleintritt: 11,00 € pro Person

KONTAKTDATEN
Upjoy | Wilhelm-Binder-Straße 15 | 78048 Villingen-Schwenningen
Tel.: +49 (0) 7721 95190 | office@upjoy.de

DISTANZ ÖSCHBERGHOF – UPJOY: 18 KM | 20 MIN
Gerne organisieren wir, gegen Aufpreis, einen Transfer zur Eventlocation.



STAND UP PADDLING AUF DEM BODENSEE



Geschick, Balance und vor allem Freude am frischen Nass des Bodensees sind beim Stand-up Paddling vorausgesetzt. Lassen Sie sich in die Grundkenntnisse im Umgang mit Segel und Brett einführen und freuen Sie sich auf erlebnisreiche Stunden.

STAND UP PADDLING KURS

MITZUBRINGEN SIND AUSSERDEM

Schwimmbekleidung, Sonnencreme, Handtuch (Im Preis enthalten sind Brett, ggfs. Neoprenanzug, Schuhe, Schwimmweste)

GUT ZU WISSEN

Bitte beachten Sie, dass die Surfschule ausschließlich während der Sommermonate zwischen 01. Juni und 30. September geöffnet hat.

DAUER	PERSONEN	KOSTEN
Ca. 2 Stunden	Max. 7 Personen	49,00 € pro Person

KONTAKTDATEN
Surfschule Bodensee | Im Strandbad Ost | Strandweg 22 | 88662 Überlingen
info@surfschulebodensee.de

DISTANZ ÖSCHBERGHOF – ÜBERLINGEN: 65 KM | 50 MIN
Gerne organisieren wir, gegen Aufpreis, einen Transfer zur Eventlocation.



US BOWLING

Lockere Atmosphäre, mitreißende Beats, ein eisgekühlter Drink von der Bar: So kommen Sie schnell in Bowling Stimmung. Tauchen Sie ein in eine Erlebniswelt voller Farben und Spannung.

AUSRÜSTUNG

Bequeme Kleidung, Bowling-Leihschuhe (2,50 € pro Person und Paar Schuhe)

DAUER	PERSONEN	KOSTEN
1 Stunde	2 bis max. 8 Personen pro Bahn	Ab 23,00 € pro Person*

*Die Preise variieren je nach Wochentag und Uhrzeit

DISTANZ ÖSCHBERGHOF – FAZZ: 45 KM | 30 MIN

Gerne organisieren wir, gegen Aufpreis, einen Transfer zur Eventlocation.

KONTAKTDATEN

fazz US-Bowling | Werner-von-Siemens-Str. 22 | 78224 Singen (Hohentwiel)
Tel.: +49 (0) 7731 90 69 69 | info@fazz.de | counter@fazz.de



LASER-TAG IN VILLINGEN-SCHWENNINGEN

Auf ca. 400 qm effektiver Lasertagspielfläche, bei pulsierenden Sounds und faszinierenden Lichteffekten ist ein hoher Adrenalinspiegel garantiert. Das auf die Spielfläche integrierte Labyrinth ermöglicht Ihnen verschiedene Spielvarianten und eignet sich daher auch für größere Gruppen.

AUSRÜSTUNG

Bequeme Kleidung, Sportschuhe

GUT ZU WISSEN

Bei der Buchung eines Einzeltarifs werden in jedem Fall Fremdspieler dazu gebucht. Sollte dies nicht gewünscht sein, sollte der Gruppentarif gewählt werden.

DAUER	PERSONEN	KOSTEN
12 Minuten (pro Spiel)	Min. 1 Person	7,50 € pro Person und Spiel Einzeltarif
36 Minuten (für 3 Spiele)	Min. 8 Personen	175,00 € pro Gruppe Gruppentarif

DISTANZ ÖSCHBERGHOF – LASERMAXX: 18 KM | 20 MIN

Gerne organisieren wir, gegen Aufpreis, einen Transfer zur Eventlocation.

KONTAKTDATEN

Lasermaxx Villingen | Goldenbühlstraße 12 | 78048 Villingen-Schwenningen
Tel.: +49 (0) 7721 68215262 | E-Mail: infolasermaxx-villingen.de



ESCAPE ROOM

Im Mittelpunkt stehen logische und analytische Kombinationsgabe in Verbindung mit Verstand, Scharfsinn, Kreativität und Fantasie. Mit Hilfe von ausgeprägter Teamarbeit entkommen Sie erfolgreich aus dem Escape Room. Spannende und intensive Minuten warten auf Sie.

AUSRÜSTUNG

Bequeme Kleidung und Schuhe

GUT ZU WISSEN

Sollte Ihre Gruppengröße kleiner als 8 Personen sein, teilen Sie sich die Escape Room Session mit anderen Besuchern.

DAUER	PERSONEN	KOSTEN
60 Minuten	Max. 8 Personen	17,00 € pro Person

DISTANZ ÖSCHBERGHOF – ESCAPE ROOMS DENZLINGEN: 75 KM | 75 MIN

Gerne organisieren wir, gegen Aufpreis, einen Transfer zur Eventlocation.

KONTAKTDATEN

Escape Rooms Denzlingen | Markgrafenstraße 125/8 | 79211 Denzlingen
Tel.: +49 (0) 7666 9134421 | E-Mail: info@escaperooms-denzlingen.de



GO KART

Mit über 5.000 qm gehört indyKart in Rottweil zu den größten und längsten Indoor-Kartbahnen Süddeutschlands und verspricht actionreiche Minuten.

AUSRÜSTUNG

Bequeme Kleidung

GUT ZU WISSEN

Leihhelme (aus hygienischen Gründen nur mit Sturmhaube) und Overalls können kostenlos geliehen werden.

DAUER	PERSONEN	KOSTEN
Einzelfahrten		
15 Minuten	Min. 1 Person	20,00 € pro Kart
30 Minuten	Min. 1 Person	33,00 € pro Kart
Bahnbuchung		
30 Minuten	Min. 8 Personen	33,00 € pro Kart
60 Minuten	Min. 8 Personen	59,00 € pro Kart

DISTANZ ÖSCHBERGHOF – INDYKART ROTTWEIL: 40 KM | 30 MIN

Gerne organisieren wir, gegen Aufpreis, einen Transfer zur Eventlocation.

KONTAKTDATEN

indyKart GmbH | Neckartal 202 | 78628 Rottweil | www.indykart.de
Tel.: +49 (0) 741 7002 | E-Mail: info@indykart.de



SCHLOSS FÜRSTENBERG FÜHRUNG

Tauchen Sie ein, in eine bis ins 16. Jahrhundert zurückreichende Geschichte und bestaunen Sie die historischen und prunkvollen Räumlichkeiten des Fürstlich Fürstenbergischen Schlosses, das mit der Donauquelle seit jeher Wahrzeichen und Besucher-magnet zugleich der Stadt Donaueschingen ist.

AUSRÜSTUNG

Bequeme, ggf. wetterfeste Kleidung

KONTAKTDATEN

Haus Fürstenberg | Postplatz 1-4 | 78166 Donaueschingen
Tel.: +49 (0) 7721 2296 77 480 | E-Mail: info@haus-fuerstenberg.de

DAUER	PERSONEN	KOSTEN
60 – 90 Minuten	Auf Anfrage	10,00 € pro Person



BRAUEREIFÜHRUNG FÜRSTENBERG

Erleben Sie die Fürstenberg Geschichte auf lebendige und faszinierende Art. Beginnend mit einem Museumsrundgang erfahren Sie mehr über die Braukünste von Kaiser Wilhelm II. Besichtigen Sie anschließend den Gär- und Lagerkeller und erhaschen einen Blick in die Flaschenabfüllung. Das Highlight: Neben einer kleinen Bierverskostung brauen Sie Ihr eigenes Bier als bleibende und geschmackliche Erinnerung an einen erlebnisreichen Tag.

AUSRÜSTUNG

Bequeme Kleidung und Schuhe

KONTAKTDATEN

Fürstenberg Brauerei | Fürstenbergstraße 13 | 78166 Donaueschingen
Tel.: +49 (0) 771 2296 77 480 | E-Mail: info@haus-fuerstenberg.de

DAUER	PERSONEN	KOSTEN
60 – 90 Minuten	Auf Anfrage	7,00 € pro Person*

*Im Preis enthalten sind 3 Fürstenberg-Biere inklusive Glas

SEHENSWÜRDIGKEITEN/AUSFLUGSZIELE IN DER UMGEBUNG



SAUSCHWÄNZLEBAHN

Historische Zugfahrt mit Dampf- und Diesellokomotiven durch das Wutachtal, auf einer Strecke von 25 Kilometern (über vier Brücken und durch sechs Tunnel)

DISTANZ: 19 km

KONTAKTDATEN

Bahnbetriebe Blumberg GmbH & Co. KG | Bahnhofstraße 1
78176 Blumberg
Tel.: +49 (0) 7702 51 300 | E-Mail: info@sauschwaenzlebahn.de



MUSEUM ART.PLUS

ZEITGENÖSSISCHE KUNST AUS LEIDENSCHAFT

Aus Leidenschaft für zeitgenössische Kunst entstand über drei Jahrzehnte eine umfassende Sammlung von höchstem, internationalem Niveau.

DISTANZ: 5 km

KONTAKTDATEN

Museum Art.Plus | Museumsweg 1 | 78166 Donaueschingen
Tel.: +49 (0) 771 8966890 | E-Mail: info@museum-art-plus.com





SCHAFFHAUSEN IN DER SCHWEIZ

- Rheinfall: Der größte Wasserfall Europas (stürzt auf 150 Metern Breite 21 Meter in die Tiefe)
- Altstadt mit barocken Häusern

DISTANZ: 65 km



DIE DONAUQUELLE IN DONAUESCHINGEN



Was bei der Donauquelle, die sich zwischen der Stadtkirche Sankt Johann und dem Schloss befindet, aus der Erde sprudelt, ist Regenwasser aus dem Schwarzwald, das in der Erde versickert ist, unterirdisch bis zum Schwarzwaldrand geflossen ist und in Donaueschingen als Quelle wieder ans Tageslicht kommt.

DISTANZ: 5 km

TRIBERG IM SCHWARZWALD

- Deutschlands höchste Wasserfälle (163 Meter)
- Schwarzwaldbahn mit 35 Tunneln (eine der schönsten Gebirgsbahnen Europas)
- Schwarzwaldmuseum
- Weltgrößte Kuckucksuhr (Einzelfertigung im Maßstab 60:1)
- Weltkleinste Kuckucksuhr (13,5 cm Höhe)

DISTANZ: 43 km



THYSSENKRUPP TESTTURM

Die 246 Meter hohe Konstruktion dient dem Test sowie der Zertifizierung von Aufzugsinnovationen und trägt so zu erheblichen Verkürzungen der Entwicklungszeit zukünftiger und bereits in der Konstruktionsphase befindlicher Wolkenkratzer auf der ganzen Welt bei. Die Besucherplattform auf 232 Metern ermöglicht einen Panoramablick über Rottweil und die Umgebung.

DISTANZ: 41 km



OUTLETCITY METZINGEN



- Einer der größten Designer-Outlets Deutschlands
- Über 80 Shops mit Premium-Mode-Marken, Accessoires und Produkten aus Deutschland und Europa
- Dauerhafte Preisnachlässe von 30-70%

DISTANZ: 118 km

TITISEE

Der Titisee mit seiner Seestraße zählt zu den bekanntesten Ausflugszielen in Deutschland. Das Seeufer mit Blick über den herrlichen Schwarzwald-See lädt viele Erholungssuchende zum Verweilen ein.

DISTANZ: 33 km





WUTACHSCHLUCHT

Wandern im abenteuerlichen Wildfluss-Tal im Schwarzwald.
Die Wutach und ihre Nebenflüsse bilden eine überwältigende
Urlandschaft mit romantischen Schluchten und urwüchsigen Wäldern.
Ein unvergessliches Erlebnis für jeden Wanderer.

DISTANZ: 30 km

DER ÖSCHBERGHOF

Öschberghof GmbH | Golfplatz 1 | 78166 Donaueschingen
Tel: +49 (0)771 84-641 | Fax: +49 (0)771 84-595
Mail: veranstaltung@oeschberghof.com